

EL RIESGO DE DESASTRES EN AMÉRICA LATINA Y EL CARIBE

El Informe de evaluación regional sobre el riesgo de desastres en América Latina y el Caribe emitido este año por la oficina de Naciones Unidas para la Reducción del Riesgo de Desastres, denominado “Desafíos para la reducción del riesgo de desastres y avances en el cumplimiento de las metas del Marco de Sendai para la Reducción del Riesgo de Desastres (2015-2030), da una serie de cifras y valoraciones que deben hacer reflexionar y actuar a la sociedad civil y al estado

Figura 1. Efectos de los principales desastres ocurridos en las Américas en el marco de los acuerdos internacionales para la reducción del riesgo de desastres (promedio anual)*



Fuentes: EM-DAT, NatCatSERVICE, OMS. (*) Datos al 31 de octubre de 2020. Incluye los muertos por la pandemia de COVID-19. No incluye afectados (directos o indirectos) ni pérdidas económicas por la pandemia.

El 46% de las pérdidas globales en dinero son por desastres de la última década.

LOS EFECTOS DE LOS PRINCIPALES DESASTRES OCURRIDOS EN LAS AMÉRICAS EN EL MARCO DE LOS PRINCIPALES ACUERDOS INTERNACIONALES PARA LA REDUCCIÓN DEL RIESGO DE DESASTRES (PROMEDIO ANUAL).

107.4 MUERTOS

SOLO EN EL PERIODO 2015-2020 (AÑOS DE VIGENCIA DEL ACUERDO DE SENDAI).

EL NUEVO ROSTRO DE LOS EFECTOS Y RIESGOS INCREMENTADOS POR EL CAMBIO CLIMÁTICO LO TIENEN LAS CIUDADES, Y “A MEDIDA QUE AVANCEN SUS MANIFESTACIONES, LOS DESAFÍOS PARA LA GESTIÓN DEL DESARROLLO URBANO SOSTENIBLE SERÁN CADA VEZ MAYORES.

500 MIL

HABITANTES

SON ALTAMENTE VULNERABLES AL MENOS A UN TIPO DE AMENAZA NATURAL.

Impulsores de riesgo

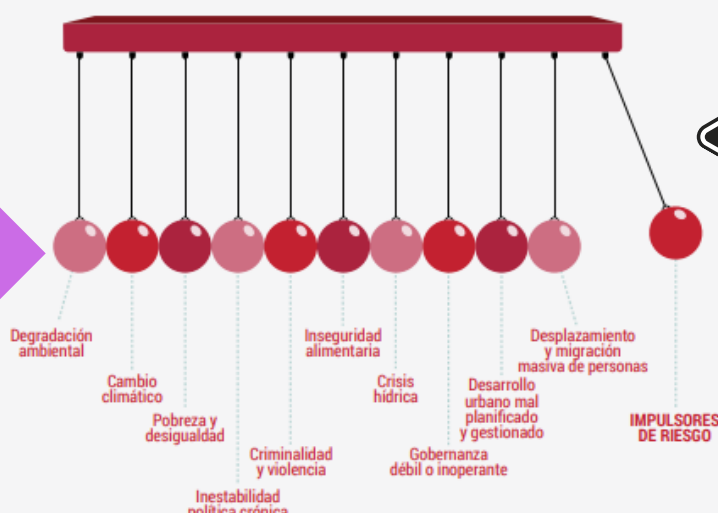
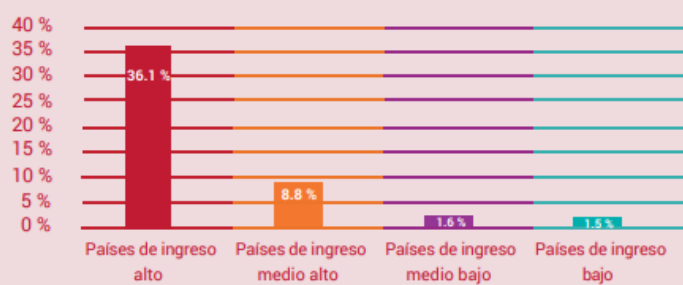


Figura 3. Porcentaje de pérdidas aseguradas por grupos de ingreso en ALC (1990-2018)



Fuente: NatCatSERVICE (Munich Re).

1.6

PAISES DE INGRESOS MONETARIO MEDIO BAJOS

EL PORCENTAJE DE PERDIDAS QUE TENDRÁN LAS POBLACIONES CON CALIFICACIONES DE INGRESO MONETARIO, HAY QUE TOMAR EN CUENTA QUE EL SALVADOR ESTÁ ENTRE LOS PAÍSES DE INGRESO MEDIO BAJO.

Los efectos del cambio climático a mediano plazo consistirán en la desertificación de algunas zonas, periodos más largos de calor y escasez de lluvia o lluvias extremas regionales, intensificación del fenómeno de La Niña o El Niño, y un probable incremento en la intensidad y frecuencia de ciclones tropicales.



Figura 4. Manifestaciones de riesgo en áreas urbanas en América Latina entre 1995 y 2015

PORCENTAJES DE “MANIFESTACIONES DE RIESGO EN ÁREAS URBANAS EN AMÉRICA LATINA ENTRE 1995 Y 2015.

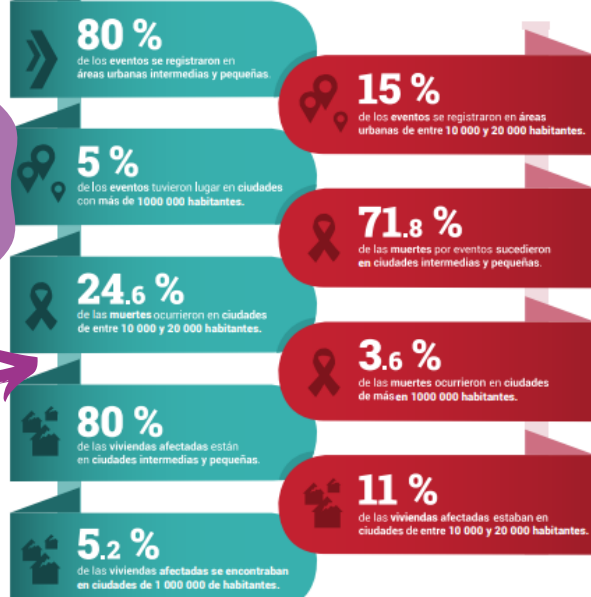


Figura 5. Principales efectos pronosticados en las ciudades debido al cambio climático



LOS PRINCIPALES EVENTOS QUE TENDRÁN LUGAR EN LAS CIUDADES DE LA REGIÓN DEBIDO AL CAMBIO CLIMÁTICO: INCENDIOS, PERDIDA DE SERVICIOS URBANOS COMO AGUA, INUNDACIONES, MIGRACIÓN E INCREMENTO DE EPIDEMIAS Y PANDEMIAS COMO EL COVID.

